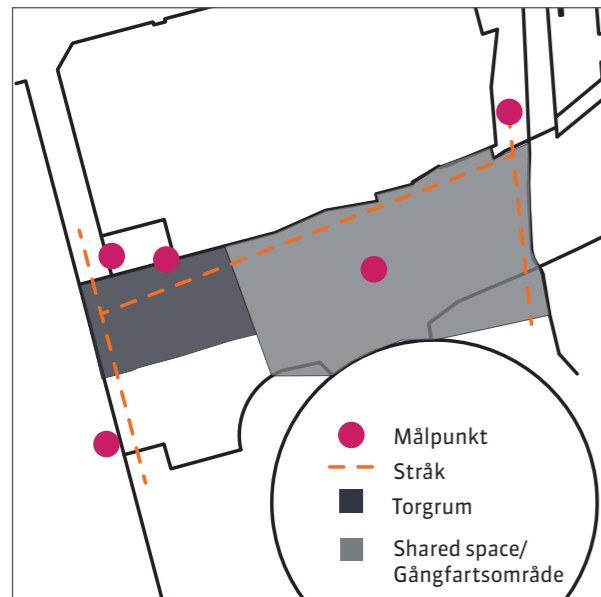


Bakgrund och mål

Bakgrunden till gestaltningen av Underlandet är det gestaltungsprogram som finns i Gestaltungsprogrammet för Mölndals innerstad. I förslaget beskrivs målbilden som ett attraktivt, tryggt och inbjudande stråk.



Analys

I detaljplanen byggs Mölndalsbro ut och möter den nya byggnaden. Underlandet blir till stor del ett slutet rum. Platsen ligger i en trafikintensiv miljö med mycket ljud.

Underlandet avgränsas av Nygatan i väster och Göteborgsvägen i öster, i söder SCA/Essityhuset och i norr av den nya byggnaden. Platsen består några olika rum och stråk. I väster passerar Nygatan förbi torgrummet. Längs den nya fasaden i norr blir ett stråk mellan Göteborgsvägen och Nygatan. Stråket är också en del av det stora rummet som blir gångfartsområde.

Längs den norra fasaden kommer en ny entré till mataffär och i sydväst har Gallerian en entré. I övrigt är trappan upp till Mölndalsbro, Göteborgsvägen, cykelparkeringar och parkeringsplatsen viktiga målpunkter.

Förslag

I gestaltningen föreslås Underlandet få ett gemensamt golv utan nivåskillnader men med olika beläggning på olika delar. Ett golv utan nivåskillnader håller samman platsen och gör det möjligt att förändra användningen för olika arrangemang.

Det större rummet blir ett gångfartsområde med golv av smågatsten från fasad till fasad. På ytan markeras parkeringsplatser. Länken mellan Göteborgsvägen och Nygatan längs den nya fasaden görs tillgänglig med ett gångvänligt stråk i en kombination av naturstensplattor och flammad smågatsten i ett uppbrutet mönster.

Torgrummet är en trafikfredad yta där detaljplanen möjliggör placering av en byggnad för verksamhet. Byggnaden placeras så att det skapas ytor för stråk och en platsbildning norr om byggnaden. Minst två gångvänliga stråk går över torgrummet.

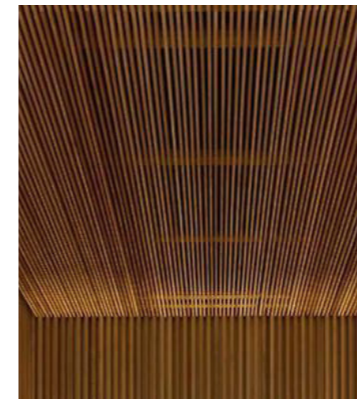
Torgytan är inte ytterligare gestaltad och möblerad i detta skede utan kommer att utvecklas i ett senare skede.

För att ge Underlandet en omhändertagen miljö kläs delar av bron med ett undertak. Ribbor av trä tillför en varmare ton och ett mjukare material. Undertaket håller samman och förtydligar de gåendes ytor. Att klä taket på Nygatanstråket hjälper till att binda samman Nygatan med torgrummet.

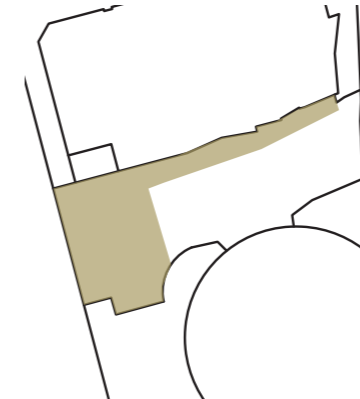
Grönka tillförs platsen genom växtväggar och vajrar med klättrväxter. Växterna ger flera positiva värden till platsen såsom trivsel, reduktion av buller och bättre luft. Växtväggarna placeras i anslutning till ljusinsläpp på den nya brodelen. För att få tillräckligt med ljus belyses växtväggarna.

Flera väggar i Underlandsrummet blir glasfasader. Gallerians vägg längs Nygatan är uppglasad med skyltfönster. Torgbyggnaden föreslås bli uppglasad för bra genomsiktighet som kan öka tryggheten. Utformning av den nya byggnadens fasad i markplan är fortfarande under utredning. Brodelarna är ett dominerande inslag på platsen och fungerar som avdelare i rummet. Pelarna föreslås få en mörkgrå färg.

MATERIAL I RUMMET



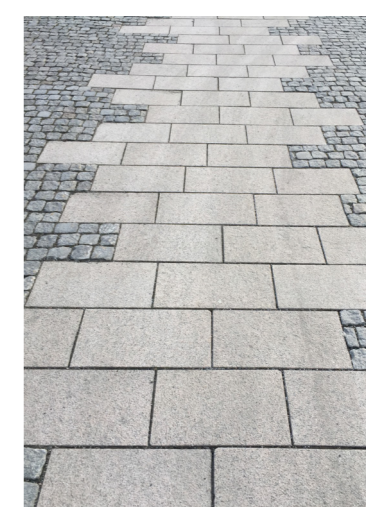
TAK - Träribbor

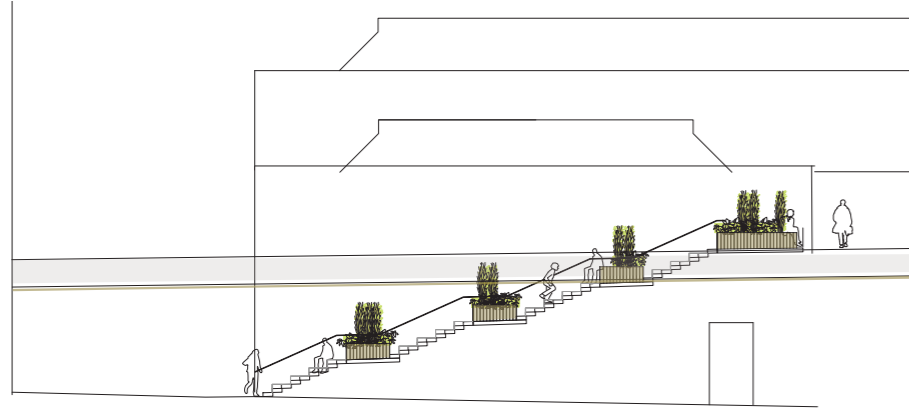


VÄGGAR - växter, betong, glas

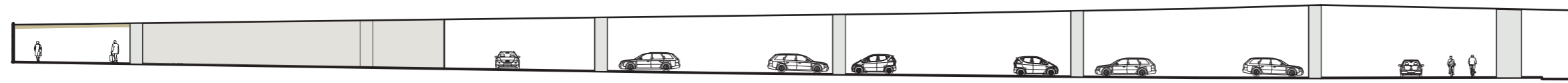
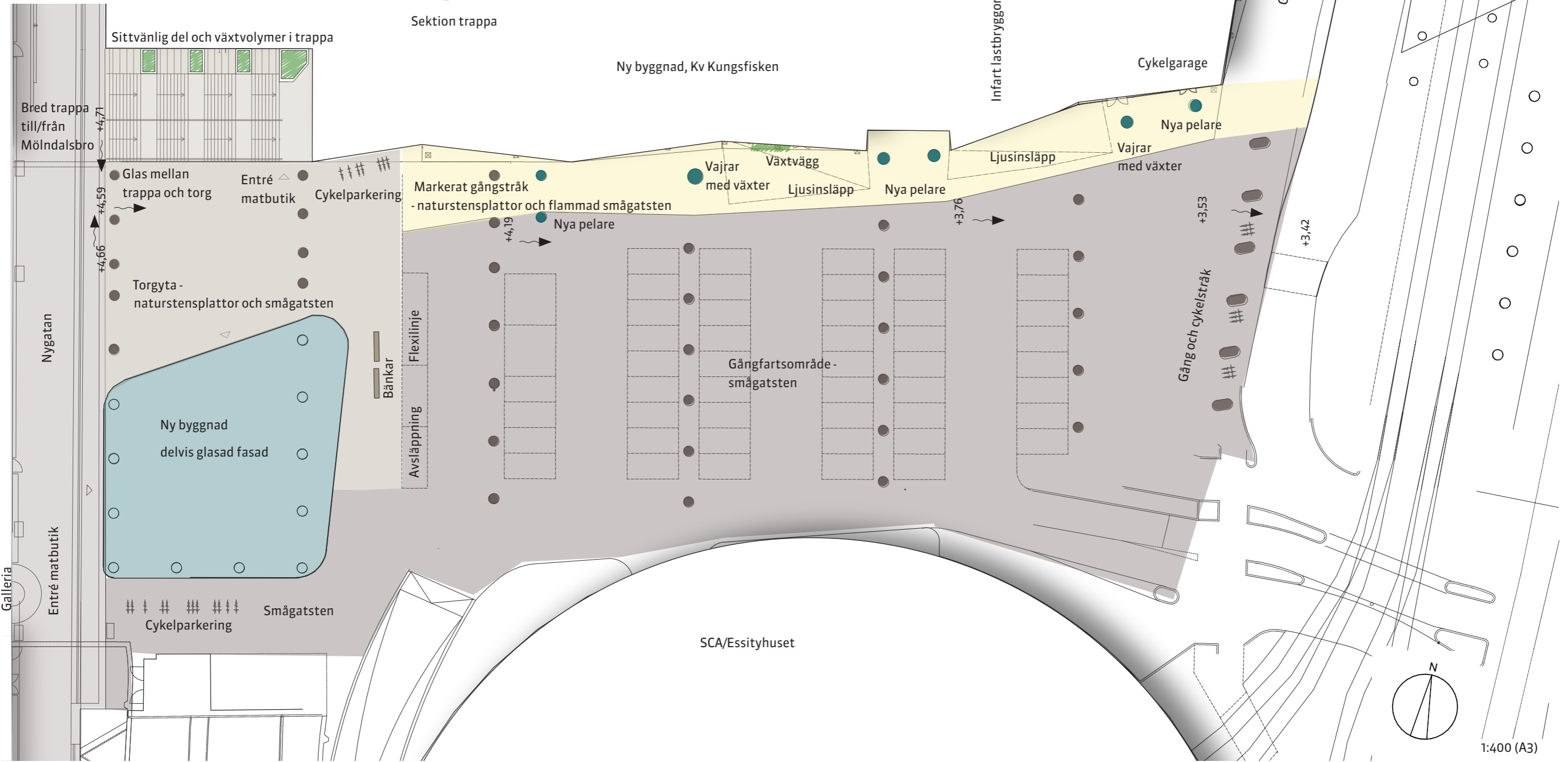


GOLV - naturstensplattor, gatsten





Sektion trappa



Nygatan Byggnad Avsläppning Parkering Infart GC
Längdsektion väster till öster