



NATURCENTRUM AB

NATURVÄRDEN
OCH ÄPPLEN,
FORSÅKER,
MÖLNDAL

UNDERLAG FÖR PROGRAM

PÅ UPPDRAG AV
MÖLNDALA FASTIGHETS AB
2014-10-10

Uppdragstagare

Naturcentrum AB
Strandtorget 3, 444 30 Stenungsund
johan.svedholm@naturcentrum.se
Tel. 0303-72 61 64

Fältarbete: Johan Svedholm, Naturcentrum AB (naturvärden) och Rolf Eskilsson, Må
Frukt (fruktträd)

Rapport: Johan Svedholm, Naturcentrum AB

Uppdragsgivare

MölnDala Fastighets AB
Torbjörn Jennerhed

Kartmaterial

Erhållet av uppdragsgivaren

Foton

Johan Svedholm, Naturcentrum AB

Innehåll

INNEHÅLL	3
UPPDRAG OCH UNDERSÖKNINGSOMRÅDE	4
NATURVÄRDEN	4
METOD	4
GENOMGÅNG AV UNDERLAGSMATERIAL	4
NATURVÄRDESOBJEKT.....	6
RÖDLISTADE ARTER	10
ÄPPLEN	10
METOD	10
RESULTAT.....	11
REFERENSER.....	12
BILAGA 1 – FRUKTTRÄD	13

Uppdrag och undersökningsområde

På uppdrag av MölnDala Fastighets AB har Naturcentrum AB genomfört en naturvärdesinventering av Papyrus gamla fabriksområde vid Forsåker, MölnDals stad. Vidare har sortbestämning av fruktträd i delar av undersökningsområdet genomförts med hjälp av Rolf Eskilsson, Må Frukt. Rapporten är tänkt att ligga som underlag för program för bebyggelse.

Inventeringsområdet (karta 1) utgörs av det gamla fabriksområdet, inklusive trädgårdsdelen vid Rudströmska villan. Området domineras av fabriksbyggnader och hårdgjorda ytor, men det finns också inslag av lövskog, exempelvis längs delar av MölnDalsån, samt, i de södra och sydöstra delarna, gammal trädgårdsmark med stora mängder fruktträd. Området är i övrigt präglad av MölnDalsån, vilken rinner genom hela undersökningsområdet från nordost till sydväst.

Naturvärden

Metod

Naturvärdesinventering (NVI) enligt Svensk Standard SS 199000, detaljeringsgrad fält, detalj har genomförts. Området fältbesöktes den 13 juni 2014. Vissa noteringar gjordes även i samband med äppleinventering den 4 september 2014.

Genomgång av underlagsmaterial

Underlagsmaterial från Länsstyrelsen, Skogsstyrelsen, Jordbruksverket, Vattenmyndigheterna, ArtDatabanken och MölnDals kommun har studerats.

Skyddsvärda träd

I Länsstyrelsens inventering inom Naturvårdsverkets åtgärdsprogram för skyddsvärda träd återfinns sju träd inom undersökningsområdet (karta 1). Det rör sig om en lönn vid Rudströmska villan, två popplar vid Privatvägen, två aspar och en Poppel ost om MölnDalsån samt en bok norr om MölnDalsån.

ArtDatabanken

I Artportalen (2014-10-08) finns rapporter om följande rödlistade/skyddade arter:

Bolmört *Hyoscamus niger* – rödlistad (NT)

Ett fynd av bolmört finns från området 1997. Detta bör troligen betraktas som en tillfällig förekomst av arten.

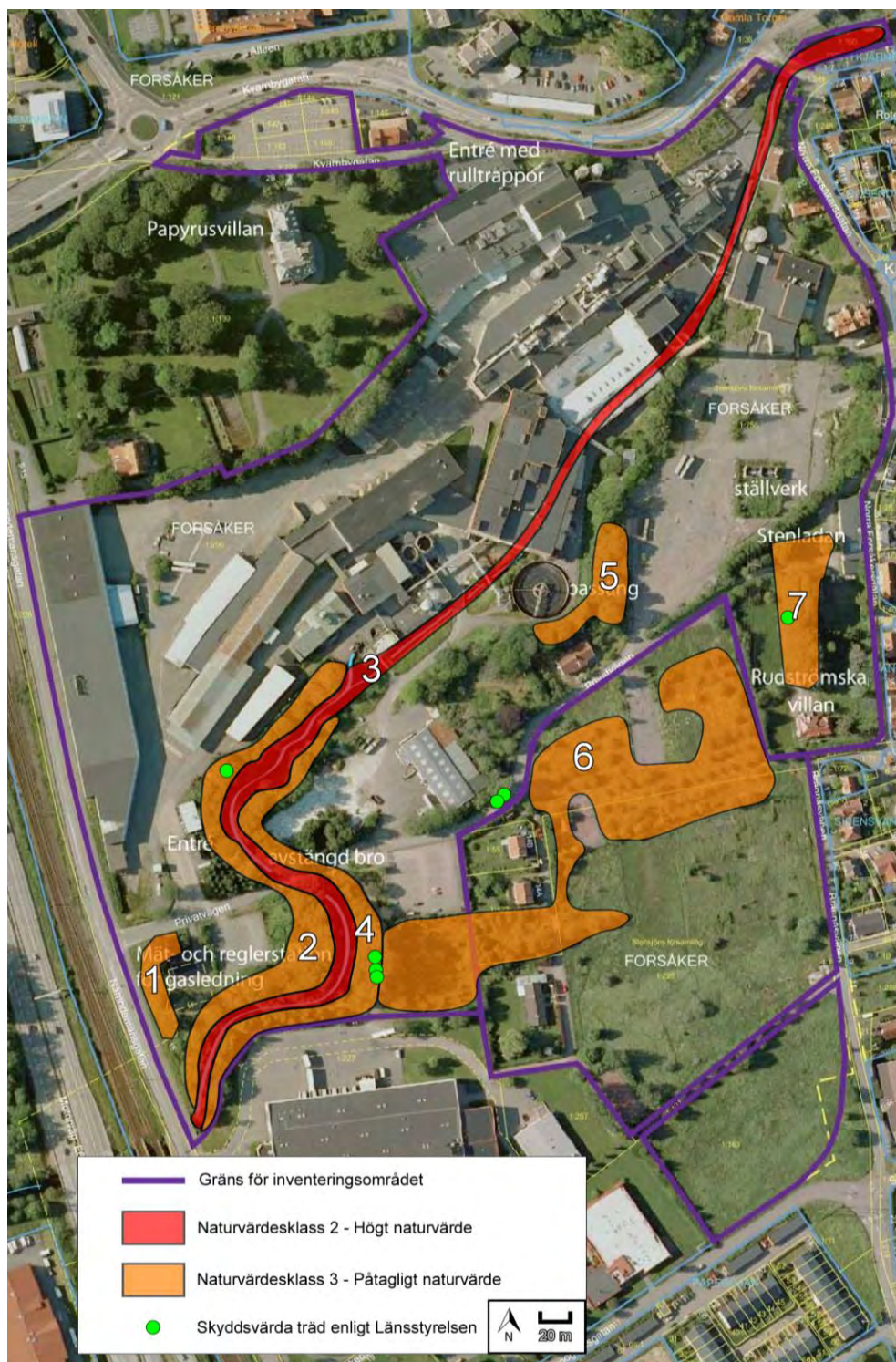
Ädelmynta *Mentha x gracilis* – rödlistad (EN)

Denna mycket sällsynta art med endast en handfull aktuella lokaler i Västergötland (Bertilsson 2002) fanns i närheten av Rudströmska villan under 1990-talet, men tycks vara utgången där sedan år 2000.

Naturvårdsplan för Mölndals stad

Enligt remissversionen av Mölndals stads naturvårdsprogram är Mölndalsån i hela sin sträckning genom kommunen angiven som naturvärdesklass 2.

Inga övriga hotade/skyddsvärda miljöer eller arter finns noterade inom undersökningsområdet.



Karta 1. Inventeringsområdet med naturvärdesobjekt och grundmaterial.

Naturvärdesobjekt

Totalt avgränsades sju objekt med naturvärden (karta 1). Av dessa bedömdes sex tillhöra klass 3 (påtagligt naturvärde) och ett bedömdes tillhöra klass 2 (högt naturvärde). Totalt noterades fem naturvårdsarter under inventeringen, varav skogsalm och ask är rödlistade i kategori VU. Bland övriga naturvårdsarter är flamspröding sällsynt och gulfotsskölding samt krusig ulota signalarter som indikerar höga naturvärden (Nitare 2000).

Objekt 1. Grova ädellövträd (Naturtyp: Skog och träd)

En grov blodbok och några grova lindar i enkelsidig allé längs Nämndemansgatan.

Naturvärdesbedömning: Naturvärdesklass 3 – påtagligt naturvärde



Mölnaldalsån (objekt 3) omgiven av strandskog (objekt 2 och 4).

Objekt 2 och 4. Strandskog (Naturtyp: Skog och träd)

Lövskog längs Mölnaldalsåns stränder på båda sidor om ån. Domineras av björk, klibbal, pil och lönn med inslag av skogsalm, tysklönn, asp och ask. Visst inslag av grova – mycket grova träd varav en del med håligheter, exempelvis bok, klibbal, gråpoppel och knäckepil. Inslaget av död ved är måttligt. Flera döda, stående almar kan nämnas, sannolikt dödade av almsjukan. Här finns tecken på bäveraktivitet vilket kontinuerligt nyskapar död ved i och nära vattnet. Fältskiktet är starkt kulturpåverkat och näringsgynnat med exempelvis kirskål, blekbal-samin och löktrav. Åstränderna består främst av sprängsten, men partier med strandbrinkar av lera/jord finns också.

Värdearter

Krusig ulota *Uloa crista* – signalart (dock lägre signalvärde i sydvästra Sverige)

Skogsalm *Ulmus glabra* – rödlistad (VU)

Naturvärdesbedömning: Naturvärdesklass 3 – påtagligt naturvärde



Gott om färska spår av bäveraktivitet garanterar en god nyproduktion av död ved.



Stora delar av Mölndalsån har stensatta kajer.

Objekt 3. Mölndalsån (Naturtyp: Vattendrag)

Några mer ingående limniska undersökningar har inte genomförts, men ån bedöms ända vara så viktig på en landskapsnivå att en placering i naturvärdesklass 2 är motiverad. Ån är under sitt lopp genom undersökningsområdet på flera ställen överbyggd av fabriksbyggnader och är till stora delar kantad av stensatta eller gjutna kajer. I den sydvästra delen är den mer beskuggad av skog och har stränder av sprängsten, men också mer naturliga lerstränder. Ån har ett omväxlande lugnt och strömmande lopp genom området, och på vissa ställen finns sannolikt förutsättningar för reproduktion av laxfiskar.

Naturvärdesbedömning: Naturvärdesklass 2 – högt naturvärde

Objekt 5. Lövskog i sluttning (Naturtyp: Skog och träd)

Skogsbevuxen sluttning med mycket sly men också med medelgrov – grov ask, lönn, tysklönn och sälg. En ask är mycket grov. Döda och döende almsjukedrabade almar finns även i objektet.

Naturvårdsarter:

Skogsalm *Ulmus glabra* – rödlistad (VU)

Ask *Fraxinus excelsior* – rödlistad (VU)

Naturvärdesbedömning: Naturvärdesklass 3 – påtagligt naturvärde



Gamla, knotiga äppleträd i objekt 6.

Objekt 6. Gamla trädgårdar (Naturtyp: Park och trädgård)

Gammal trädgårdsmark som domineras av fruktträd, i synnerhet äpple, men även päron och plommon. Träden är gamla och i de flesta fall ihåliga. Flera av päronträden är grova – mycket grova. Ställvis finns även en hel del död ved, främst liggande, exempelvis grova päronlågor. Fältskiktet utgörs i första hand

av kvävepåverkade högrötsängar med bredbladiga gräs och älgört. Här finns även gott om buskage och bärande träd (förutom fruktträden) och buskar såsom oxel, hagtorn, vresros och björnbär vilket gör att området sannolikt är värdefullt för fåglar. Inslaget av gamla trädgårdsväxter är stort, bland annat kan nämnas schersminer, syren, bondpion och paradisbuske.

Naturvårdsarter:

Gulfotsskölding *Pluteus romellii* – signalart (på en päronlåga)

Flamspröding *Lacrymaria pyrogala* – sällsynt (sällan rapporterad men sannolikt något förbisedd art, hittades på bar jord under äppleträd)

Skogsalm *Ulmus glabra* – rödlistad (VU)

Ask *Fraxinus excelsior* – rödlistad (VU)

Skogslind *Tilia platyphylla* - signalart

Naturvärdesbedömning: Naturvärdesklass 3 – påtagligt naturvärde



Grovt, ihåligt päronträd i objekt 6.

Objekt 7. Allé (Naturtyp: Skog och träd)

Allé med gamla, grova lövträd upp till Rudströmska villan. Sammanlagt ca 18 träd, främst lind och hästkastanj men även några tysklönnar och björkar. Samtliga träd är grova – mycket grova och flera har håligheter.

Naturvärdesbedömning: Naturvärdesklass 3 – påtagligt naturvärde



Allén i objekt 7.

Rödlistade arter

Skogsalm *Ulmus glabra* (VU)

Skogsalmen har minskat kraftigt under senare år och förväntas fortsätta minska på grund av almsjukan. Arten finns spridd i hela området, främst som sly och småplantor, men enstaka medelgrova – grova träd finns också. Här och var finns även träd som är döda eller döende i almsjuka.

Ask *Fraxinus excelsior* (VU)

Asken hotas på samma sätt som skogsalmen fast av en annan svampsjukdom, askskottssjuka. Även denna art finns spridd som yngre träd och småplantor i så gott som hela undersökningsområdet. Grövre/äldre träd finns i objekt 5.

Äpplen

Metod

Den 4 september 2014 inventerades samtliga fruktträd i den gamla trädgårdsdelen i södra delen av undersökningsområdet av Rolf Eskilsson, Må Fukt med assistans av Johan Svedholm, Naturcentrum AB. Inalles rörde det sig om 99 träd, varav den absoluta majoriteten var äppleträd. En del päron och plommon förekom också. I möjligaste mån sortbestämdes fruktträden, i synnerhet äpplena. I vissa fall var det emellertid inte möjligt att säkert sortbestämma, oftast eftersom frukter saknades eller för att träden var döende. Det förstnämnda

gällde i synnerhet päronträden som tycktes ha en mycket dålig fruktsättning detta år.



Pomolog Rolf Eskilsson i närkontakt med ett Cox's Orange.

Resultat

Av 99 undersökta träd var 71 äpple, 23 päron, 4 plommon och 1 prydnadapel. Se bilaga 1 för fullständig förteckning av fruktträd.

Äpplen

Dominerande sorter var Ribston (18 träd), Blenheim's renett (10 träd), Cox's Pomona (6 träd) och Cox's Orange (5 träd). Vidare fanns enstaka/få träd av sorterna Åkerö, Boiken, Husmoder, Oranie, Signe Tillisch och eventuellt Laxton's Superb. 20 äppleträd kunde inte sortbestämmas på grund av att de var döende eller hade dålig fruktsättning. Samtliga påträffade sorter är relativt vanliga och får anses som typiska sorter för första halvan av 1900-talet.

Päron

Mycket få av päronträden kunde sortbestämmas på grund av dålig fruktsättning. Ett bestämdes till Göteborgs Diamant och ett par eventuellt till Filip.



Blenheims renett var en av de vanligare äpplesorterna i undersökningsområdet.

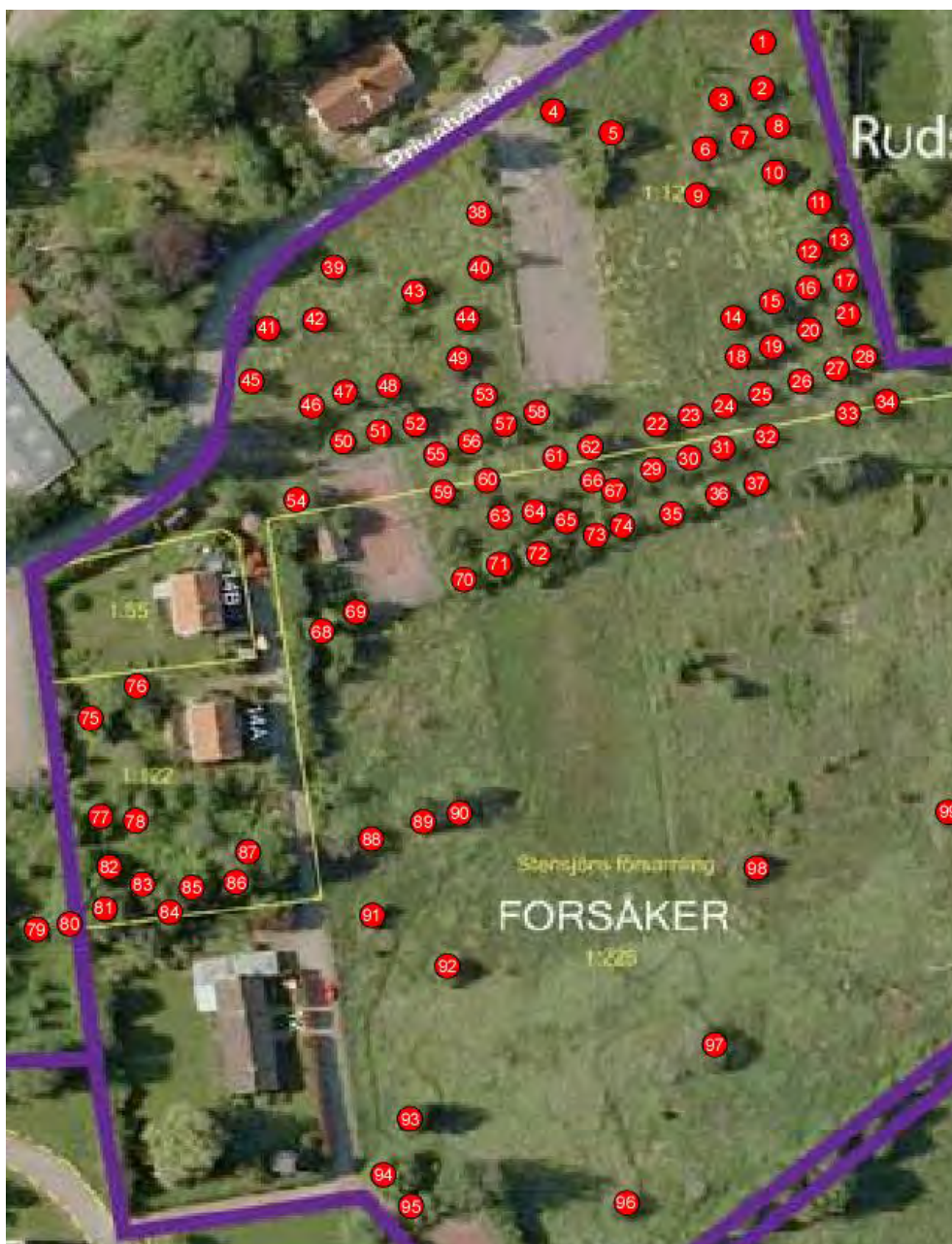
Plommon

Sortbestämdes ej eftersom inventeringen genomfördes för sent på säsongen för plommonbestämning.

Referenser

- Bertilsson, A. m fl. 2002. *Västergötlands flora*. SBF-förlaget, Lund
- Gärdenfors, U. (red). 2010. *Rödlistade arter i Sverige 2010*. ArtDatabanken, SLU, Uppsala.
- Mölnadal stad 2013. *Naturvårdsplan för Mölnadal stad (remissversion)*. Mölnadal
- Nitare, J. 2000. *Signalarter – indikatorer på skyddsvärd skog. Flora över kryptogamer*. Skogsstyrelsens Förlag.
- Norconsult 2010. *Inventering av Mölnadalens strandbrinkar inom Forsåkersområdet, Mölnadal stad*. Norconsult AB 2010-08-26, rapport till Stadsbyggnadskontoret, Mölnadal stad.

Bilaga 1 – Frukträd



Frukträd. Se tabell för sorter.

Samtliga inventerade fruktträd.

Nr	Art	Sort	Kommentar	Nr	Art	Sort	Kommentar
1	Äpple	Boiken		51	Äpple	Ribston	
2	Äpple			52	Äpple	Ribston	
3	Äpple			53	Äpple	Ribston	
4	Äpple	Oranie		54	Äpple	ev. Cox's Pomona	
5	Äpple	Åkerö		55	Äpple	Cox's Pomona	
6	Plommon			56	Äpple	Cox's Pomona	
7	Plommon		Dött/döende	57	Äpple	Cox's Pomona	
8	Plommon			58	Äpple	Cox's Pomona	
9	Äpple	Cox's Orange		59	Äpple	Ribston	
10	Äpple	Signe Tillisch		60	Äpple	Ribston	Döende
11	Äpple			61	Äpple	Ribston	
12	Äpple	Ribston		62	Äpple	Ribston	
13	Äpple	Ribston		63	Päron		
14	Äpple	Blenheims renett		64	Päron		
15	Äpple	Blenheims renett		65	Päron		
16	Äpple	Blenheims renett		66	Äpple		
17	Äpple	Blenheims renett		67	Äpple		Dött/döende
18	Päron			68	Päron		
19	Äpple	Cox's Pomona		69	Päron		
20	Äpple	Cox's Pomona		70	Päron		
21	Äpple	Cox's Pomona		71	Päron		
22	Äpple	Ribston		72	Päron		
23	Äpple	Ribston		73	Päron	Göteborgs Diamant	
24	Äpple	Ribston		74	Päron		
25	Äpple	Ribston		75	Äpple	ev. Laxton's superb	
26	Äpple	Ribston		76	Äpple		
27	Äpple	Ribston		77	Äpple		
28	Äpple	Ribston		78	Äpple		
29	Äpple			79	Päron		
30	Äpple		Dött/döende	80	Päron		
31	Äpple		Dött/döende	81	Päron		
32	Äpple		Dött/döende	82	Äpple		
33	Äpple		Dött/döende	83	Päron		
34	Äpple		Dött/döende	84	Äpple		
35	Päron	ev. Filip		85	Päron		
36	Päron		Dött/döende	86	Päron		
37	Päron	ev. Filip		87	Äpple	Husmoder	
38	Äpple	Cox's Orange		88	Äpple		
39	Äpple	Cox's Orange		89	Päron		
40	Äpple	Oranie		90	Päron		
41	Äpple	Blenheims renett		91	Äpple	Ribston	
42	Äpple	Cox's Orange		92	Äpple	Oranie	
43	Plommon			93	Päron		
44	Äpple			94	Äpple	Husmoder	
45	Äpple	Cox's Orange		95	Äpple	Husmoder	
46	Äpple	Blenheims renett		96	Äpple		Dött/döende
47	Äpple	Blenheims renett		97	Äpple		Dött/döende
48	Äpple	Blenheims renett		98	Prydnadsapel		
49	Äpple	Blenheims renett		99	Äpple	Blenheims renett	
50	Äpple	Ribston					